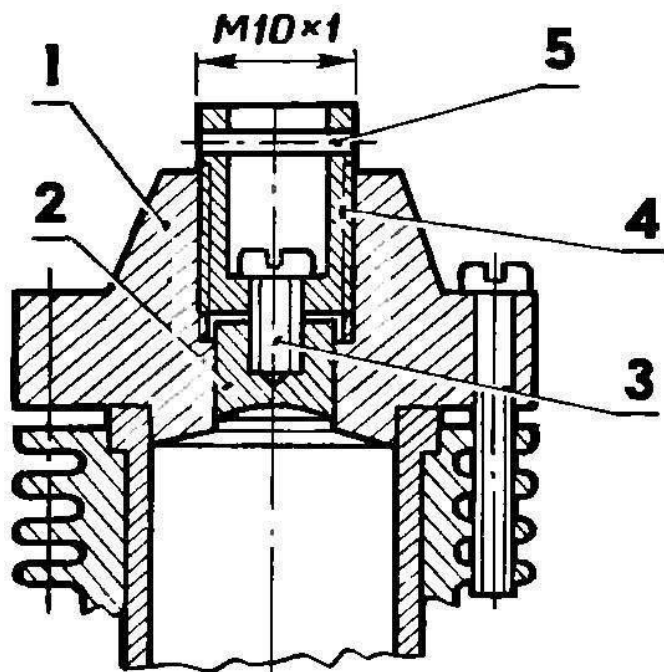


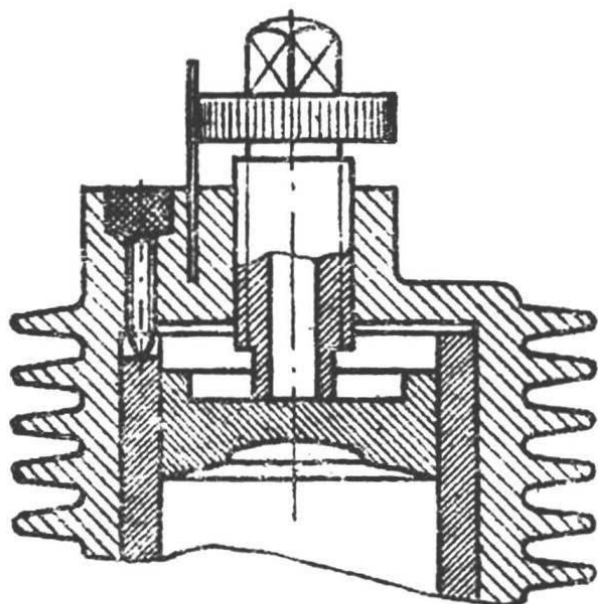
Микродвигатель КМД-2,5

Варианты доработки и форсирования

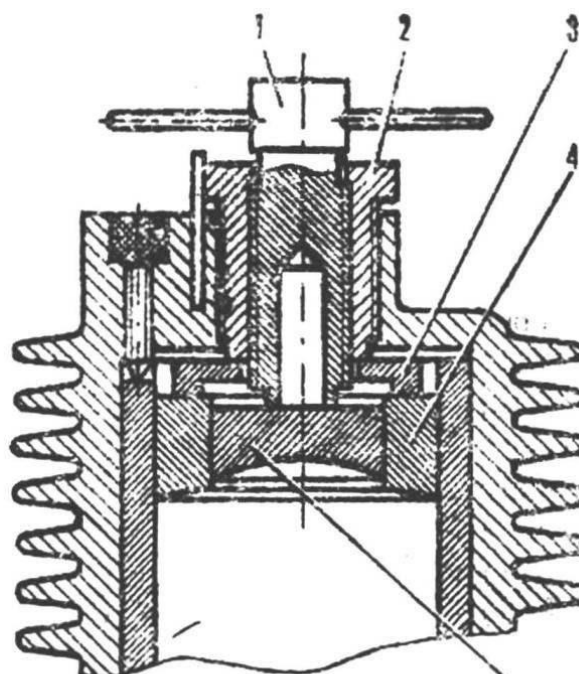
Микроконтрпоршень



1 — корпус (Д16Т), 2 — контрпоршень (латунь ЛС любой цифровой индексации), 3 — винт М4 лев. (сталь), 4 — винтовая вставка (сталь), 5 — шпилька под ключ.



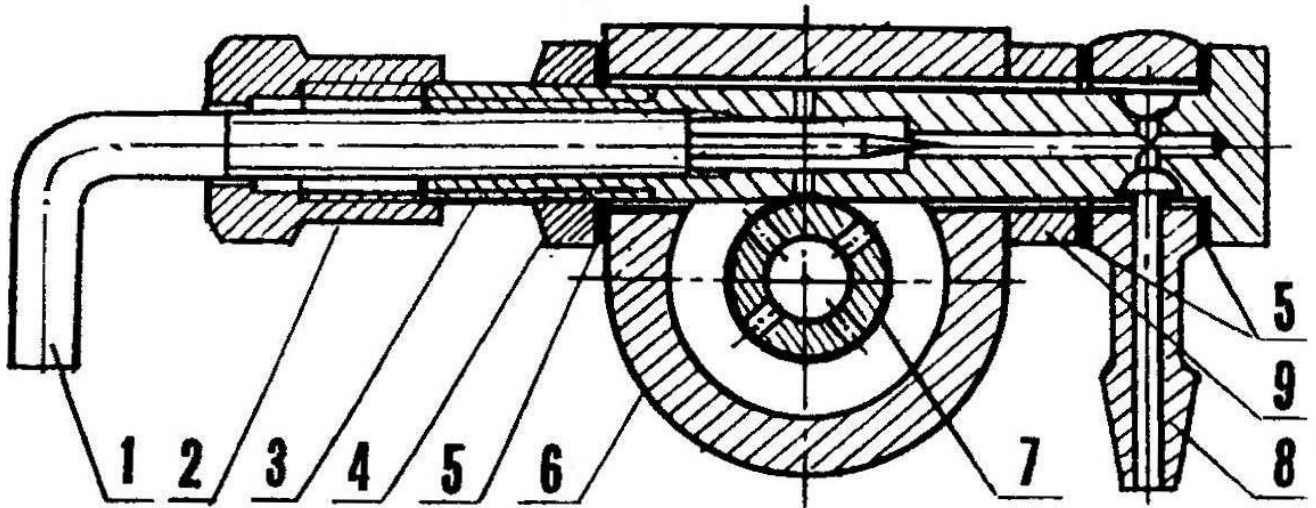
БЫЛО



СТАЛО

1 — регулировочный винт микроконтрпоршня с наружной резьбой М5Х0,5, 2 — регулировочный винт основного контрпоршня с внутренней резьбой М5Х0,5 и наружной М8Х0,5 (в головке двигателя нарезается такая же резьба), 3 — промежуточная упорная шайба, 4 — контрпоршень, 5 — микроконтрпоршень.

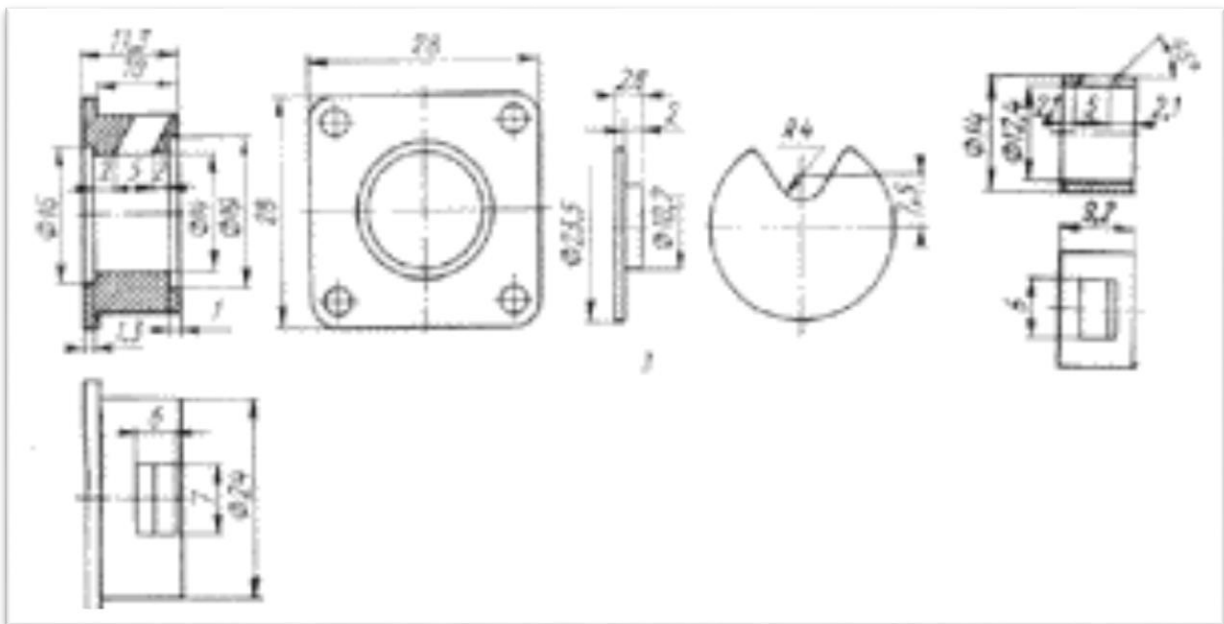
Штатный жиклёр

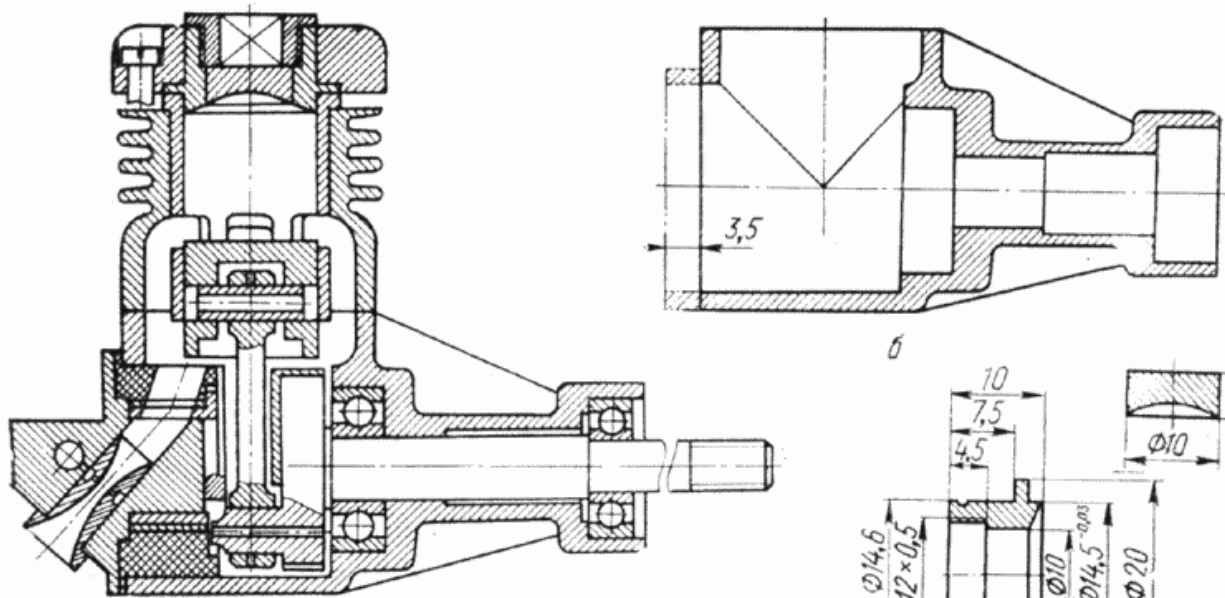


1 – игла; 2 – гайка; 3 – корпус жиклёра; 4 – гайка; 5 – прокладка; 6 – картер; 7 – сечение футорки; 8 – штуцер; 9 – шайба

Доработка (гоночный вариант)

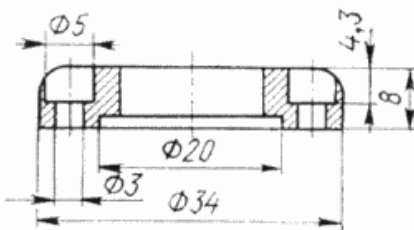
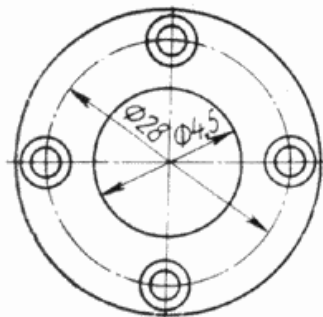
Втулка задней стенки картера



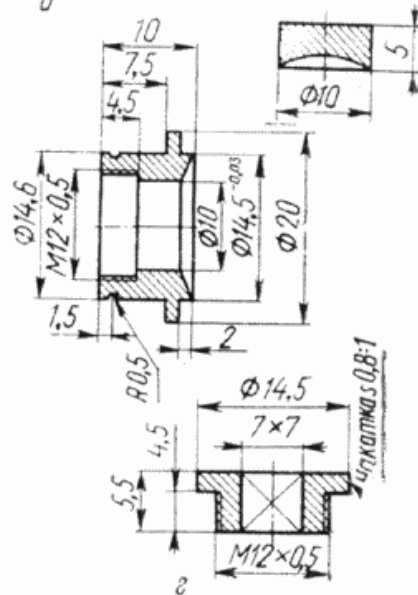


a

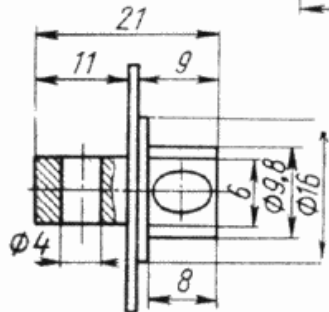
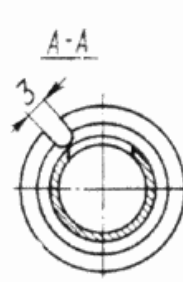
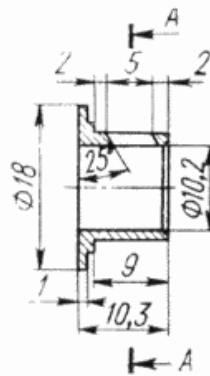
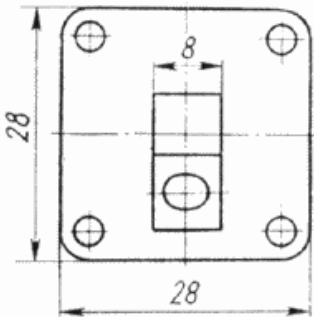
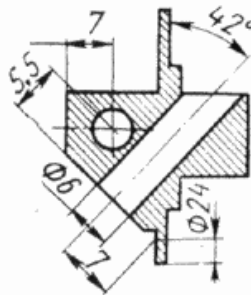
b



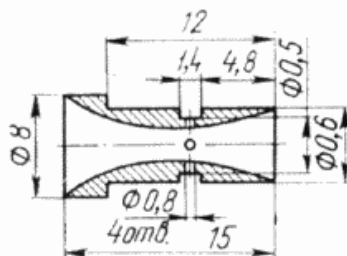
b



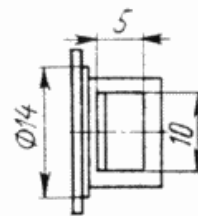
в



д

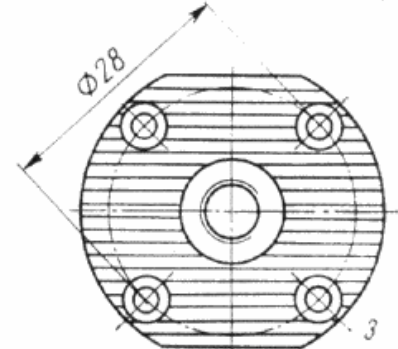
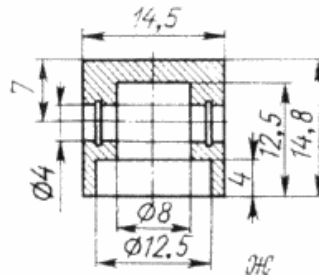
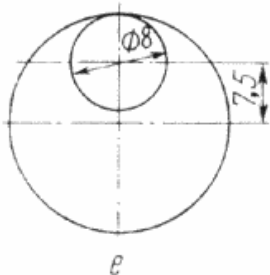
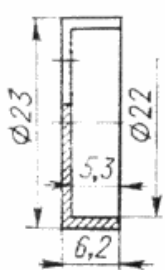
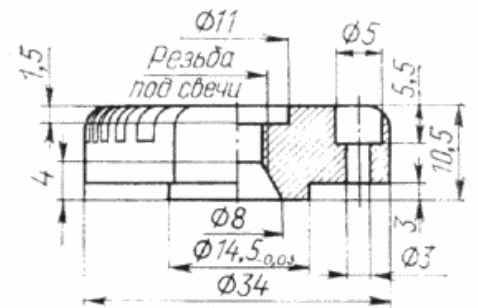
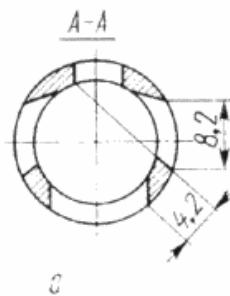
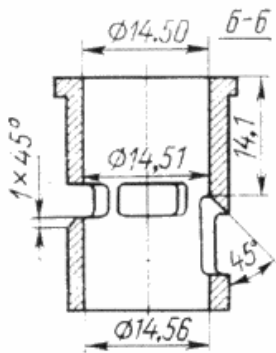
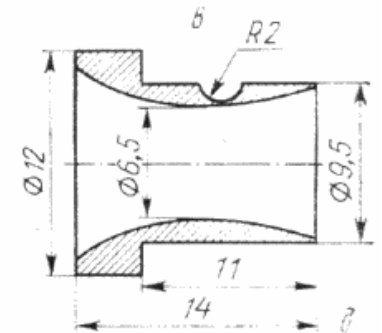
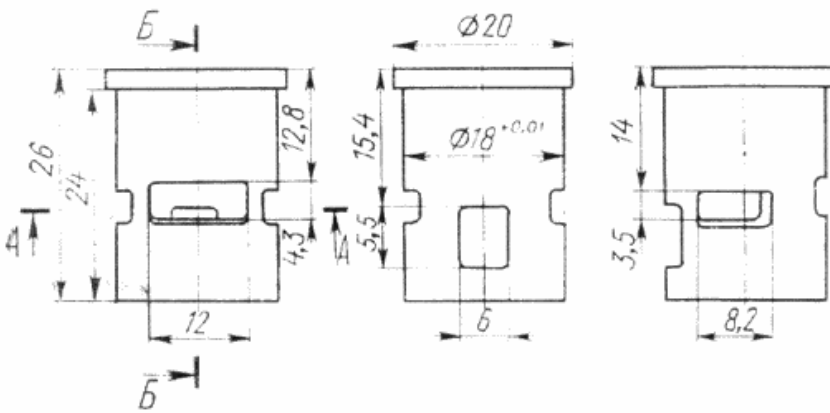
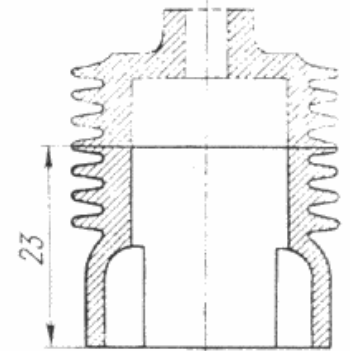
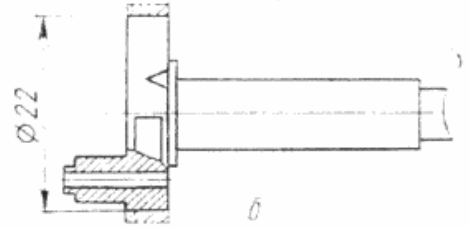
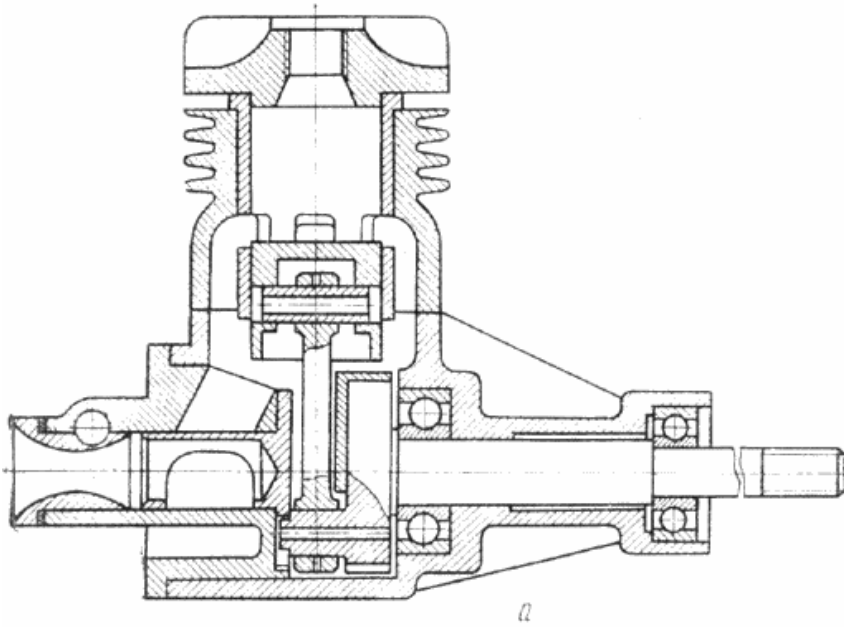


e



ж

Калильный вариант



Вариант задней стенки картера

